



**КОМИТЕТ ИМУЩЕСТВЕННЫХ ОТНОШЕНИЙ  
АДМИНИСТРАЦИИ ПЕРМСКОГО МУНИЦИПАЛЬНОГО ОКРУГА**

**РЕШЕНИЕ**  
о размещении объектов № 2704

Пермский край  
Пермский округ

06.10.2023

Комитет имущественных отношений администрации Пермского муниципального округа разрешает Акционерному обществу «Газпром газораспределение Пермь» (ИНН 5902183841, ОГРН 2125902017723, почтовый адрес: 614000, г. Пермь, ул. Петропавловская, 43)

размещение объекта «Газопровод-ввод до границы земельного участка по адресу: Ясная ул. 7б, Шилово д, (газопровод давлением до 1.2 Мпа, для размещения которого не требуется разрешения на строительство)»

на землях государственная собственность на которые не разграничена.

на срок 1 год.

Местоположение: Пермский край, Пермский муниципальный округ, д. Шилово.

Приложение: схема предполагаемых к использованию земель или части земельного участка.

Особые условия использования:

1. При размещении объекта учесть параметры ширины проезда улично-дорожной сети, во избежание сужения полосы отвода дороги.
2. Получение разрешения на производство земляных работ.

Заместитель председателя комитета



(подпись, печать)

М.В. Королева

# Схема предполагаемых к использованию земель или части земельного участка

Объект: "Газопровод-ввод до границы земельного участка по адресу: Ясная ул 7б, Шилово д"

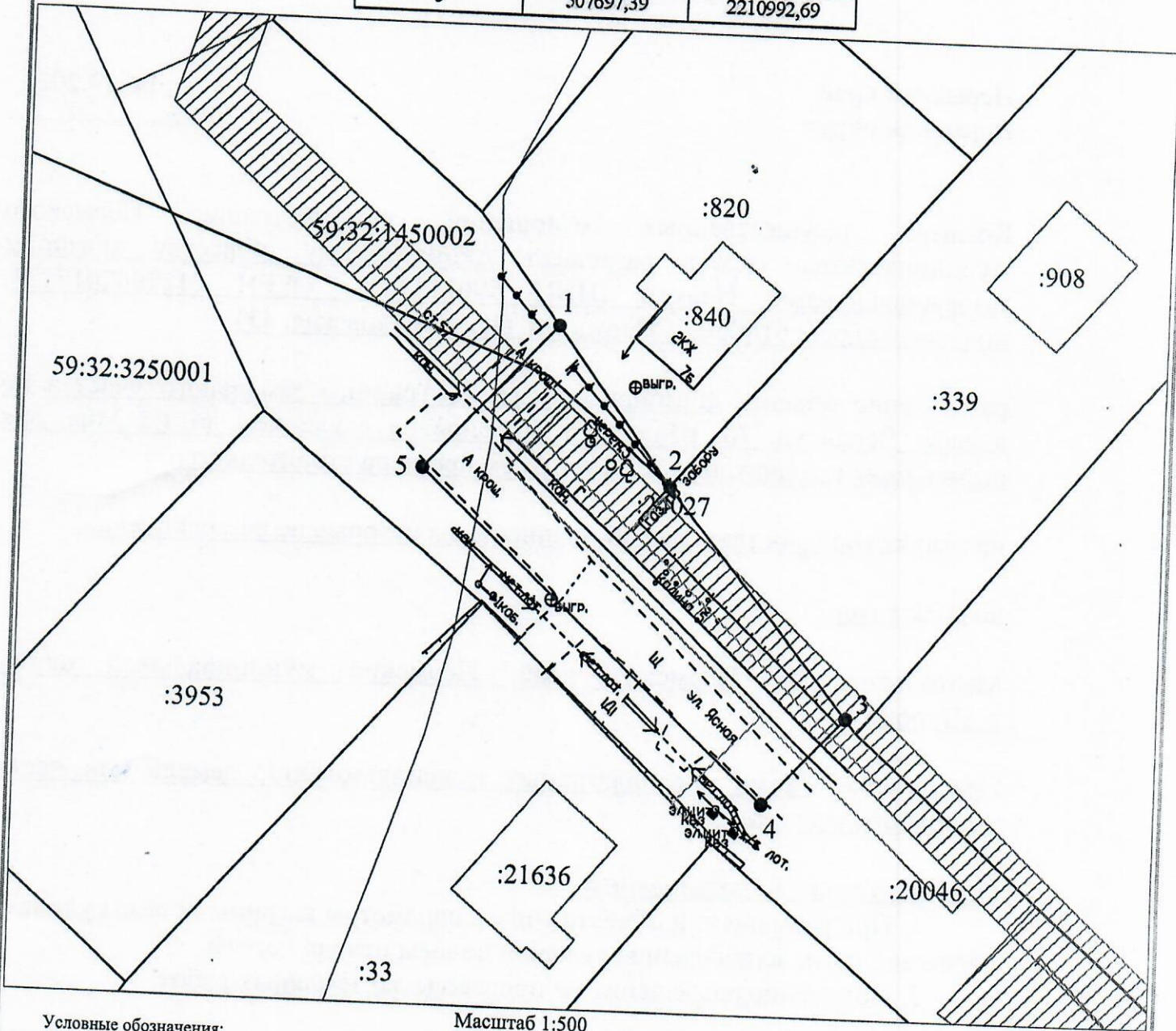
Местоположение: Пермский край, Пермский муниципальный округ, д. Шилово

Площадь земель или части земельного участка, кв.м.: 499

Категория земель: земли населённых пунктов

Вид разрешенного использования земельного участка: отсутствует

№ точки границы	Каталог координат (МСК-59), м	
	X	Y
1	507709,43	2211003,55
2	507696,56	2211013,06
3	507678,15	2211027,94
4	507670,97	2211021,33
5	507697,39	2210992,69



Масштаб 1:500

Условные обозначения:

- граница предполагаемых к использованию земель или части земельного участка
- граница земельного участка ранее учтенного в ЕГРН
- граница кадастрового квартала
- кадастровый номер квартала
- кадастровый номер земельного участка в кадастровом квартале
- проектируемый газопровод-ввод (в подземном исполнении)
- существующий газопровод
- граница зоны с особыми условиями использования территории учтенная в ЕГРН

### Описание границ смежных землепользователей:

от т.1 до т.2 - земельный участок с кадастровым номером 59:32:1450002:820  
 от т.2 до т.3 - земельный участок с кадастровым номером 59:32:1450002:339  
 от т.3 до т.1 - земли неразграниченной государственной (муниципальной) собственности

Заявитель (подпись, расшифровка подписи)  
 ИП  
 (для юридических лиц и ИП)

Косачев О.В., по доверенности  
 № 1853 от 28.12.2022  
 Верно